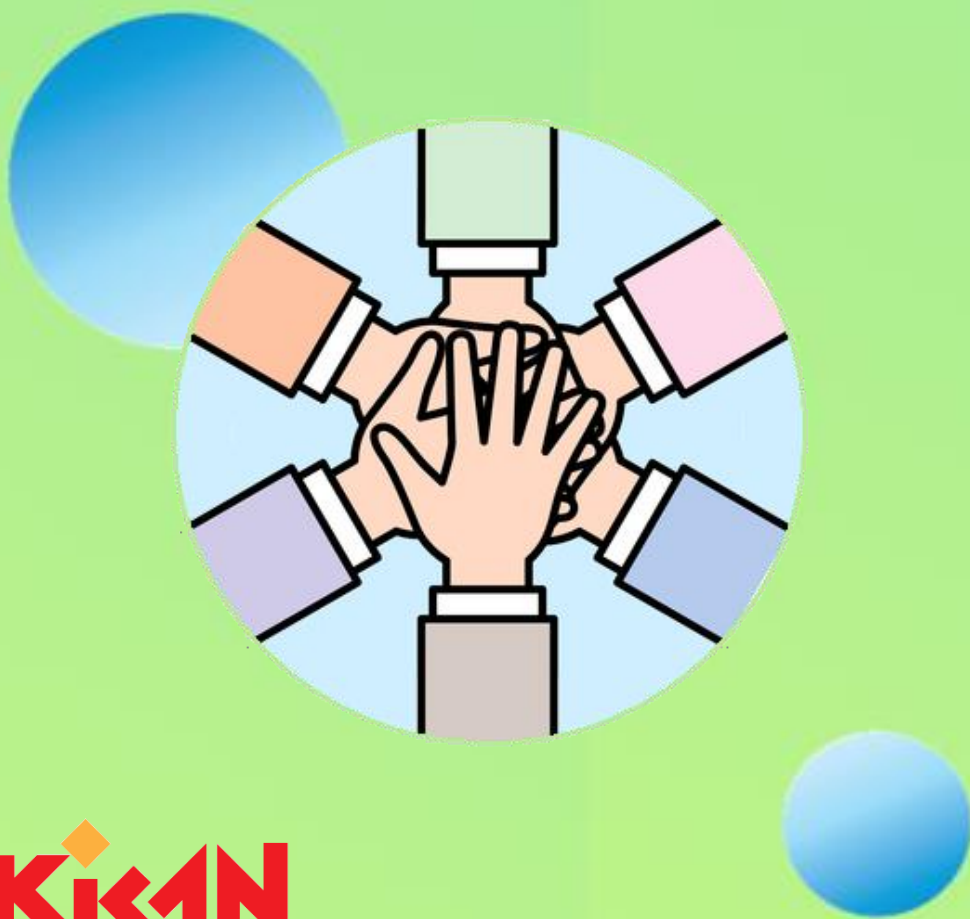


かわいい子には旅をさせよ！

不確実性の時代。一緒に考えながら歩みませんか。



**KISAN**

青年部は、平成元年に発足しました。

組合員の代表者は、殆どが青年部出身となりました。

同じ釜の飯を食いながら切磋琢磨し、  
今では地場産業を支えています。

新居浜機械産業協同組合 青年部

〒792-0896 新居浜市阿島1丁目5番50号

電話：0897-47-6230 F A X：0897-47-6231

# 連携・組織化という戦略

複数社で連携することにより、1社ではなしえない新たな事業が展開でき、シェア拡大やブランド力向上に繋がる。  
競うべきところは競い合い、ある特定部分で連携し合うことこそ、企業の成長に必要な戦略の一つである。



手を組む仲間を見つけて、ビジョンを定める  
・戦略的に連携することで新たな事業展開が見込まれる

協業委員会のプロジェクトとして検討  
・組合の組織力を活かすことで、支援機関の支援を取り付け、事業展開が円滑に進む

ルールを明確にし、実行する  
・目的、内容、役割分担、利益分配などの取り決めを文書化してから取り組むことが、トラブル回避に繋がる



株式会社への組織変更も可能

・事業が軌道にのり、組合員外にも事業・資本調達の対象を拡大したい場合、事業を休止することなく実績や資産をそのまま移行可能  
・スタートアップに最適

## 「事業協同組合」とは。

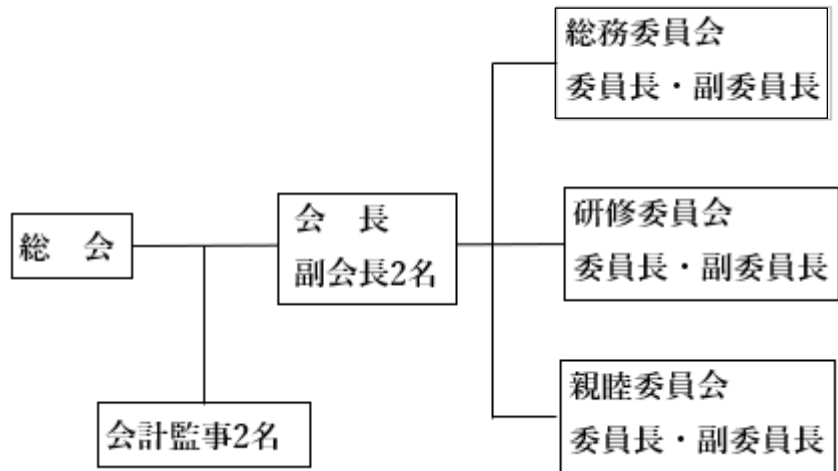
中小企業者(個人事業者含む)4社以上を組合員とする組織で、組合員同士が互いに協力し、「お互いの会社のメリットとなるような事業＝共同事業」を行うことで企業力を高めるための法人組織。

中小企業同士が連携するために創設された法人形態のため、企業同士の連携には最適。

## 青年部スローガン

- ◇ 若きエネルギーを結集し、  
積極的にチャレンジしよう。
- ◇ 相互信頼で親睦を深め、  
力強く前進しよう。
- ◇ 常に問題意識をもち、可能性を追求しよう。

## 組織



## 事業

### ① 総会

一年間の活動の成果を確認・承認するとともに、新たな役員が企画立案した当年度の事業計画の承認を行います。終了後、一年間の事業成功を祈念して、懇親会を行っています。

また親組合から、青年部活動に対して活動費の補助を頂いています。



会長挨拶



総会



新会長挨拶



新会員紹介



卒業会員挨拶



写真撮影



懇談会



## ② 顔合わせ会

会員は3委員会のいずれかに所属しますが、毎年所属する委員会は変わります。このため各委員長は、事業を円滑に進めるために、事業開始の前に委員の招集を行い、事業の方向性などを決めるための打合せ、並びに顔合わせ会を行っています。尚、この席には会長並びに副会長も同席頂きます。



和やかな雰囲気の中、  
委員会メンバーの意思疎通が図られます。

## ③ 県中小企業団体中央会青年部協議会への参画

愛媛県中小企業団体中央会は、県内協同組合の指導などを行う団体ですが、青年部活動にも力を入れており、当組合青年部もその活動目的に賛同するとともに各種事業に参画しています。



県中小企業団体中央会青年部協議会総会



全国中小企業青年中央会通常総会(愛媛県)知事挨拶

## ④ 家族会（BBQ大会）

会員の親睦をより一層深めることと、将来の青年部を背負って立つ子供たちの育成のため、家族ぐるみのイベントを年一回、開催しています。



BBQ



ヨーヨー釣り



集合写真

## ⑤ 安全・労働衛生パトロール

自社の現場改善に生かすため、親組合が7月に実施する安全週間パトロールと、10月に実施する労働衛生週間パトロールに参加しています。



## ⑥ 研修会・セミナー

企業にとって最も重要なのは、「財産」となる「人財」作りです。青年部では、その時代時代にマッチしたテーマを選定して、年間5回ほど研修会・セミナーを開催しています。

研修会終了後は、講師の方を囲んだ懇談会も積極的に開催しています。



## ⑦ 研修旅行

大手メーカー等の視察や見学を通して、日ごろの業務に生かせるアイデアや閃きを探求するため2泊3日の県外研修旅行を実施しています。60時間寝食を共にすることで、連帯感を一層深めます。



## ⑧ 飛翔会（ゴルフコンペ）・ビール会・新年会

青年部には代表取締役やナンバー2の要職を担っている会員も多く、日頃のストレス発散や親睦を兼ね、年2回ゴルフコンペを開催しています。8月は市内開催で、コンペ終了後市内のレストランでビール会を開催しています。1月は新年会を兼ね、1泊2日で市外や県外でゴルフコンペを開催しています。

